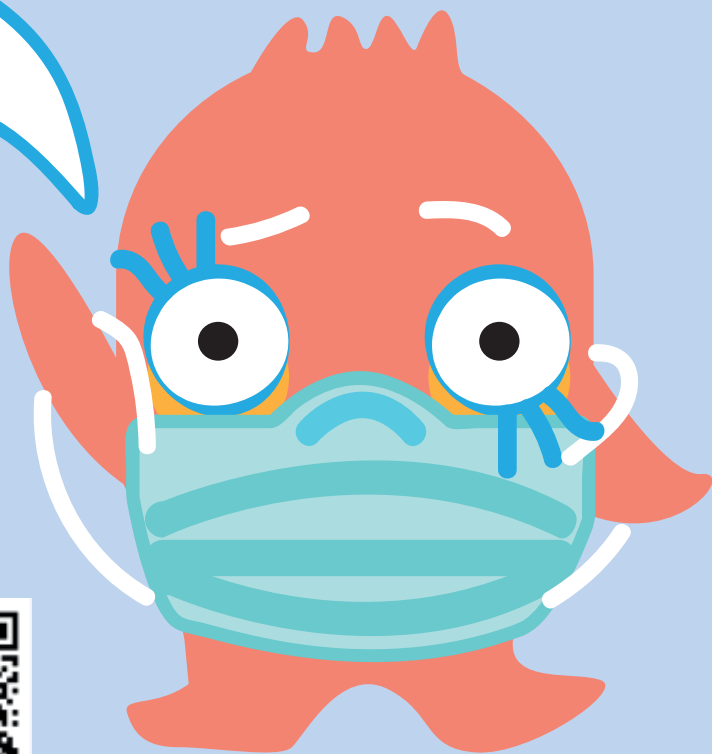


如果你發現自己有
以上情況，並持續出現，
令你有睡眠困擾、
難以集中精神、
情緒失控等問題，
就快啲搵人求助喇！



1. 疫症人人怕
2. 緊張是自然反應
3. 保護自己 保護他人
4. 守望相助才是良藥



樂喜聚位置



中心地址及聯絡方法

屯門震寰路82號康恩園（臨時地址）

電話：2465 3210

傳真：2994 1968

中心網址：theclub.skhwc.org.hk

中心電郵：theclub@skhwc.org.hk

中心辦公時間：（星期日及公眾假期休息，特別活動除外）

	星期一	星期二	星期三	星期四	星期五	星期六	星期日
9:00AM - 1:00PM	✓	✓	✓	✗	✓	✓	✗
1:00PM - 5:00PM	✓	✓	✓	✓	✓	✓	✗
悠閒閣開放時間：（地點：康恩園地下大堂）對象：區內任何人士							
2:00PM - 4:30PM	✓	✓	✓	✓	✓	✓	✗



香港公益金
THE COMMUNITY CHEST
會員機構 MEMBER AGENCY

印行版次/日期/數量：
第1版/07.2020/1000
督印人：何振熙

實際開放時間及安排以中心網頁公佈為準



香港聖公會 **樂喜聚**
屯門精神健康綜合社區中心

抗疫 A·E-mo

特別期刊

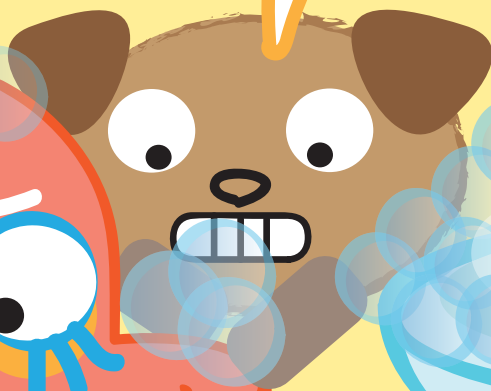
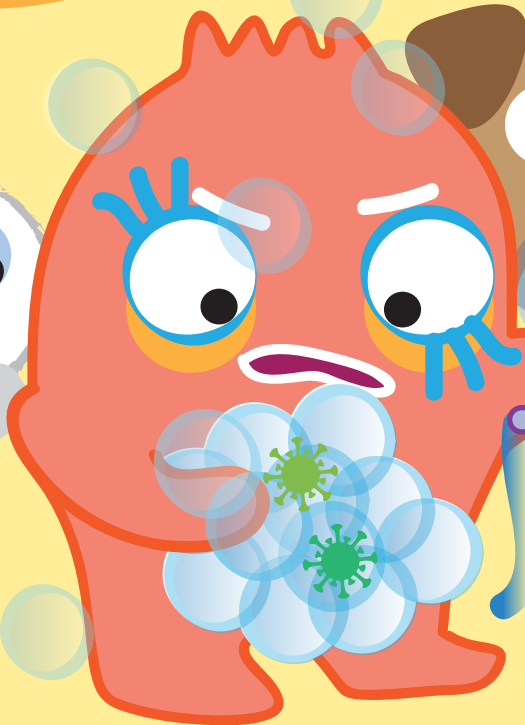


在疫情中，你有以下緊張的反應嗎？

你已經洗咗
一個鐘喇！

病毒！
粹死你！

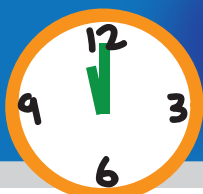
落多的潔手液
先乾淨㗎！



粹粹粹粹粹...
粹完再粹！



虛擬西藥房
有限公司



A·E-mo 兩盒THX

讚 · 回覆 · 1小時



A·E-mo 兩盒THX

讚 · 回覆 · 30分鐘



D·duck

你屋企已有成20盒啦

讚 · 回覆 · 25分鐘



A·E-mo

20盒都唔多㗎喇~
唔該要兩盒

讚 · 回覆 · 22分鐘



虛擬藥業

大藥行



A·E-mo 兩盒THX

讚 · 回覆 · 3分鐘

其實口罩外層
係有細菌㗎！
唔好成日摸呀！

你已經每五分鐘
整一次喇啲！

你已經壓
得好實喇！

啲菌係
個空隙
入嚟，
你就會
死喇！

貼緊啲！

再實啲！

成條街都
係病毒㗎！

你地尋晚已經
開始冇嘢食喇！
我地已經由農曆
新年到宜家都未
見你地出街呀！

危險呀！

慳返個
口罩呀！

一出去就
中招㗎喇！

唔準出！